

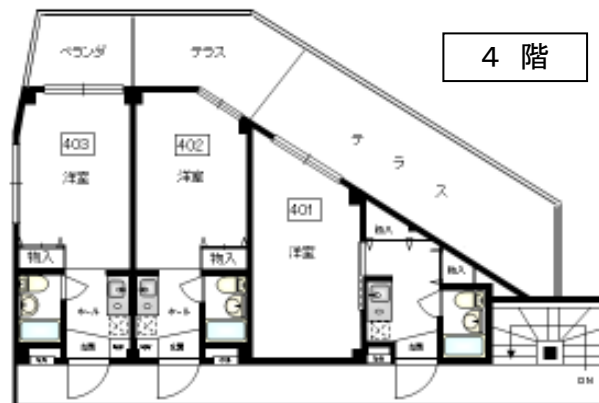
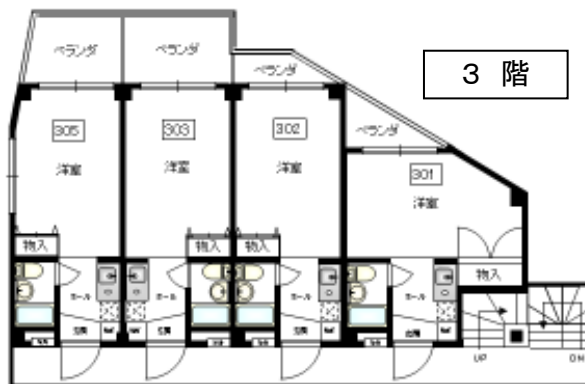
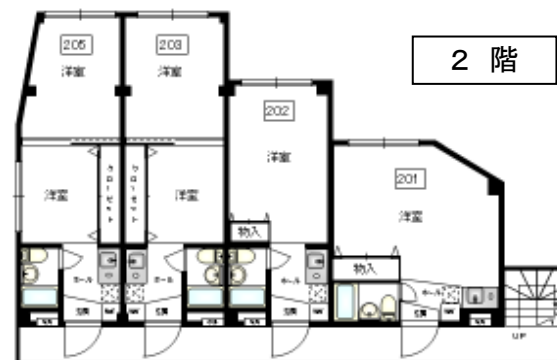
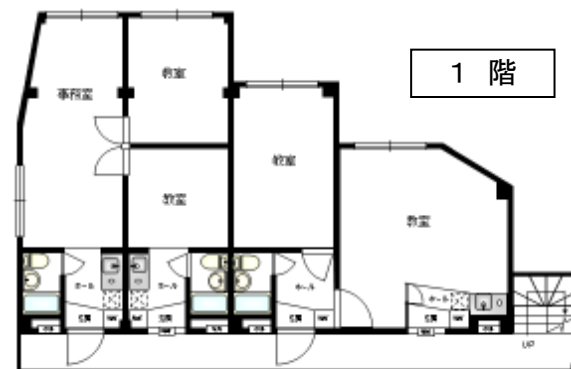
# 一棟売りマンション

## オーナーチェンジ

満室想定賃料 想定利回り  
11,211,600円/年 7.14%



※写真は一部デジタル処理しています



物件名	メゾン・ド 砧		
最寄駅	祖師ヶ谷大蔵		
価格	1億5,700万円(税込)		
所在地	地番	東京都世田谷区砧4丁目240番1	
	住居表示	東京都世田谷区砧4丁目5番18号	
交通	小田急線「祖師ヶ谷大蔵」徒歩7分		
土地	面積	134.98㎡ (40.83坪)	
		ほかに私道面積	なし
	道路	西側 都道	約 6.2 M
		東側 区道	約 8.1 M
地	権利	所有権	地目 宅地
	都市計画	市街化区域	他の法令上の制限 準防火地域
	用途地域	第一種中高層住居専用地域	
	建蔽率	60%	容積率 200%
建物	構造・規模	鉄骨造陸屋根4階建	
	延床面積	294.62㎡ (89.12坪)	
	専有面積	269.29㎡ (81.46坪)	
	総戸数	12戸	
	間取り	1階 学習塾・1K×9戸・2K×2戸	
	駐車場	無	バイク置場 2台
	築年月	昭和62年2月	
	検査済証	無	建築確認 有
	種別	共同住宅	
	現況	賃貸中	
設備	東京電力・都市ガス・上下水道		
備考	*J建築検査センターによる遵法性調査(H23.3.24)実施 →調査報告書あり		

**ダイドー住販株式会社**  
 〒104-0031  
 東京都中央区京橋2-6-6 藤木ビル5階  
 TEL:03-3535-6909 FAX:03-3535-6901  
 担当: